

### Lebensraum Wald

Wer und was lebt eigentlich auf einem Baum? Welche Lebewesen entdeckt man erst bei genauem Hinsehen?

### Lebensraum Luft

Alle Vögel fliegen hoch! Stimmt das eigentlich und wohin fliegen Vögel wirklich?

### Lebensraum Wasser

Welche Lebewesen gibt es in der Schwentine und was sagt das über die Wasserqualität aus?

### Lebensraum Erde

Wie sieht eigentlich das Leben unter der Erde aus? Können Regenwürmer im Dunkeln sehen oder wie orientieren sie sich?

### Lebensraum Garten

Apfelbaum, Brennnesseln, Schmetterlinge und Wildbienen – wer braucht eigentlich wen zum Leben?

Dieses Seminar wird gefördert durch das Ministerium für Soziales und Gesundheit, Jugend, Familie und Senioren des Landes Schleswig-Holstein.

Eine Kooperation zwischen dem Jugendverband im Schleswig-Holsteinischen Heimatbund (JSHHB) und der BUND Umweltberatungsstelle Schwentinepark

#### Anmeldung :

am per Mail/ Post /Fax:

[y.brueggemann@heimatbund.de](mailto:y.brueggemann@heimatbund.de)

Yvonne Brüggemann  
Hamburger Landstr. 101  
24113 Molfsee  
Tel. 0431/98384-14  
Fax 0431/98384-23  
[www.jshhb.de](http://www.jshhb.de)

Gebt die Einladung gerne an andere Interessierte weiter!

# NATURFORSCHER CAMP



Für Kinder im Grundschulalter

11.-15.07.2022

täglich von  
9.30 - 12.30 Uhr

im Knik Hus im Schwentinepark



## Wann?

11.-15.07.2022

Täglich von 9.30 Uhr - 12.30 Uhr

Eine Teilnahme nur an einzelnen Tagen ist nicht möglich

## Wo?

Knik Hus

BUND Umweltberatungsstelle Schwentimental

An der Schwentine 13

24223 Schwentimental

## Wer?

Kinder im Grundschulalter

## Was?

In dieser Sommerferienwoche sind wir als Forscherinnen und Forscher im Schwentinepark unterwegs. Wir werden verschiedene Lebensräume erforschen, den Wald, die Schwentine, den Garten, die Luft und die Erde. Außerdem werden wir miteinander Spielen, Basteln, Rätseln, Kreativ werden und Spaß haben.

## Kosten?

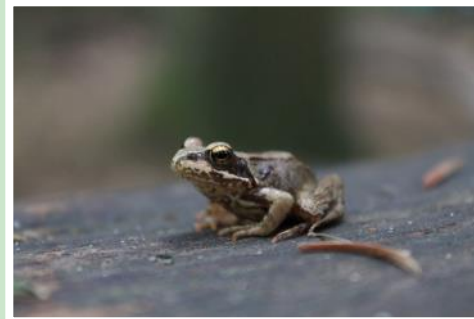
15 € (Programm, Bastelmaterial, ...)

## Mitbringen?

Wetterangepasste Kleidung, kleiner Snack für Zwischendurch, gefüllte Trinkflasche

## Anmeldeschluss: 22.06.2022

(Achtung, begrenzte Plätze) Nach der Anmeldung gibt es weitere Informationen, sowie die Kontonummer zur Überweisung des Teilnahmebeitrags.



### ACHTUNG!

Aufgrund der Coronapandemie findet auch in diesem Jahr das NaturforscherCamp unter den aktuellen Richtlinien statt. Das heißt, wir werden uns soweit möglich draußen aufhalten und werden das Programm so gestalten, dass es den aktuellen Regelungen entspricht und trotzdem Spaß macht.

Für Rückfragen stehen wir gerne zur Verfügung.

Sollte es zu erneuten Einschränkungen kommen, muss das NaturforscherCamp leider entfallen.

Mein Kind nimmt am NaturforscherCamp vom 11.-15.7.2022 verbindlich teil

Name, Vorname

weiblich  männlich (bitte ankreuzen)

Straße

PLZ/Ort

Tel.

E-Mail

Geburtsdatum

Wünsche, Bemerkungen usw.

Ich bin darüber in Kenntnis gesetzt worden, dass während des Seminars Fotos aufgenommen werden und erkläre mich damit einverstanden. Eine reibungs- und risikolose Erfüllung der Aufsichtspflicht erfordert, dass Absprachen, Anweisungen und Verbote der Aufsichtspersonen eingehalten werden. Sollte es gesundheitliche Aspekte geben, die der besonderen Beachtung bedürfen, teile ich dies rechtzeitig vor Beginn der Veranstaltung mit.

Unterschrift, Sorgeberechtigte